



**Správa a údržba silnic Ústeckého kraje,
příspěvková organizace**

se sídlem: Ruská 260, 417 03 Dubí 3
IČ: 00080837, DIČ: CZ00080837

Vaše značka / Č.j.:

Naše značka / Č.j.: SUSUKLN/VIK/02161/2024

UID: 123/24

Počet listů/příloh:

Vyřizuje: Knoblochová

Tel.: 415 652 005, 602 526 209

Datum: 5.3.2024

Město Louny
Mírové náměstí 35
440 01 Louny

Věc : „Rekonstrukce komunikace v ul. Na Horizontu, Louny“ – silnice II/229 pro společné povolení.

Na základě předložené situace souhlasíme s výše uvedenou stavbou za předpokladu, že budou dodrženy následující podmínky:

- Stavba bude provedena dle předložené projektové dokumentace - rekonstrukcí komunikace Na Horizontu bude dotčena silnice II/229.
- Požadujeme v rámci akce provést napojení až v místě okružní křižovatky silnice II/229 (obnovu asfaltového krytu komunikace) – viz. doplněné zákresy v situaci stavby.
- V místě napojení MK na silnici II/229 bude zachována stávající niveleta vozovky a při úpravě styku nové napojované části bude stávající asfaltový koberec zaříznut, vzniklá pracovní spára bude ošetřena proti zatékání povrchové vody trvale pružnou zálivkou.
- Vlastní povolení zásahu do silničního tělesa je nutné požádat Městský úřad Louny, odbor dopravy.
- Zemina z výkopů ani stavební materiál nebude při stavbě skladován na vozovce ani krajnici silnice II/229, která je ve správě SÚSÚK Ústeckého kraje.
- Před zahájením stavebních prací je nutné písemné převzetí dotčených silničních pozemků investorem stavby a po jejím ukončení písemné předání zpět do správy SÚSÚK Ústeckého kraje, provoz Louny (pí. Knoblochová, tel. 415652005).
- Investor zajistí na své náklady projednání, osazení a údržbu dopravního značení nutného pro provádění prací a během stavby zabezpečí jeho kontrolu.
- Veškeré změny při provádění stavebních prací oproti původnímu projektu, které se dotknou pozemků nebo komunikací v naší správě, budou předem s naší organizací projednány.
- Investor uvede na své náklady – v případě znečištění, poškození vozovky, krajnice a příkopu – vše do původního stavu.
- Veškeré změny při provádění stavebních prací oproti původnímu projektu, které se dotknou pozemků nebo komunikací v naší správě, budou předem projednány s naší organizací.
- Investor zajistí na své náklady a během stavby zabezpečí kontrolu dopravního značení nutného při provádění vlastních prací.
- Práce na komunikaci II/229 nebudou prováděny v zimním období – tj. od 1.11. do 31.3.
- Toto vyjádření má platnost 1 rok.

Kontaktní adresa pro veškerou korespondenci a jednání : Správa a údržba silnic Ústeckého kraje,
Poděbradova 2653, 440 30 Louny

Ing. Petr Šulek
vedoucí technicko správního úseku

Správa a údržba silnic Ústeckého kraje,
příspěvková organizace
Ruská 260, 417 03 Dubí 3

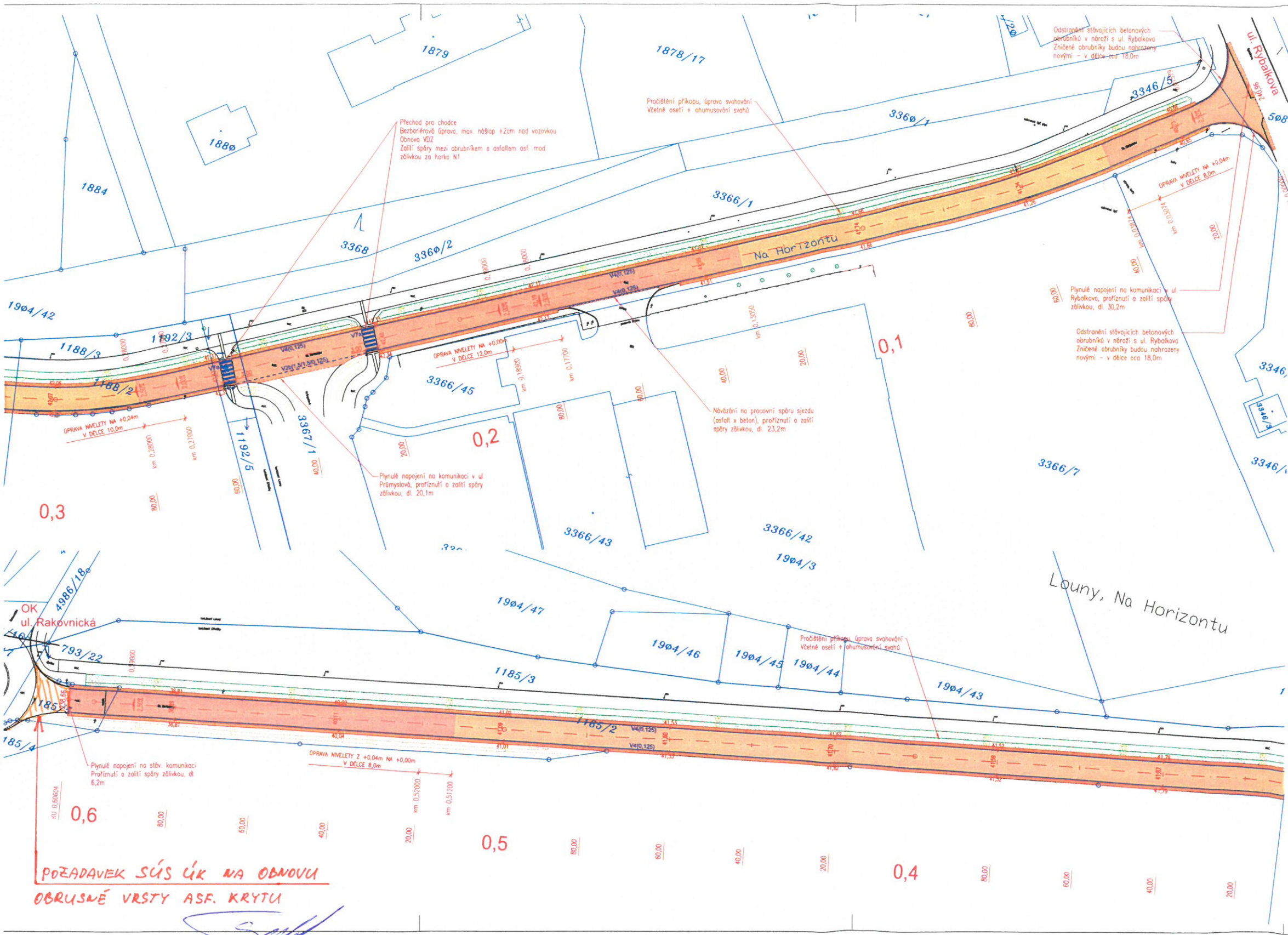
Kontakt

Organizace: Správa a údržba silnic Ústeckého kraje, příspěvková organizace, Ruská 260, 417 03 Dubí 3

Tel.: +420 417 532 235, +420 417 531 489, e-mail: dubi.tp@susuk.cz, ID datové schránky : 6hevxe

Informace o zpracování osobních údajů: <http://www.susuk.cz/dokumenty>

Bankovní spojení: KB a.s., č.ú.78-7308630297/0100



- LEGENDA**
- PLOCHY:**
- OBNOVA ASFALTOVÉHO KRYTU KOMUNIKACE
 - KOMPLETNÍ REKONSTRUKCE KOMUNIKACE
 - NEZPEVNĚNÁ KRAJNICE - Šířková fr. 0/32
 - PROČISTĚNÍ STÁVAJÍCÍHO SILNIČNÍHO PŘÍKOPU
- OSTATNĚ:**
- NOVÉ HRANY
 - NOVÉ VODOROVNÉ ZNAČENÍ
 - STÁVAJÍCÍ HRANY
 - VÝSKOPIS A POLOHOPIS
 - HRANICE POZEMKŮ DLE KN
 - ČÍSLO POZEMKŮ DLE KN

DSP+DPS SO 101

Souřadný systém S-JTSK; výškový systém Bpv

Přehled revizí přílohy					
Revize	Datum	Vyprac.	Popis obsahu	Kontr.	Schv.
Objednatel		Město Louny Mírové náměstí 35 440 01, Louny IČ: 00265209 www.mulouny.cz		Razítko	Datum
Projektant		Pavepro s.r.o. V Lukách 2887/18 193 00 Praha 9 Česká republika T: +420 720 242 872 F: +420 702 118 244 www.pavepro.cz		Převzal	Podpis
Kraj: Ústecký Obec: Louny Katastrální území: Louny [687391]					
Akce					
Rekonstrukce komunikace v ul. Na Horizontu, Louny					
Vypracoval		Bc. Petr Wied	Kontrola	Ing. Jan Sedláček	
Část dokumentace					
SO 101 - Komunikace					
Název části					
Situace stavby					
Stupeň dok.	Číslo zakázky	Číslo části	Měřítko	Č. kopie	
DSP+DPS	23PP1032	2	1:500		

POŽADAVEK SÚS ÚK NA OBNOVU
OBRUSNÉ VRSTY ASF. KRYTU

Správa a údržba silnic Ústeckého kraje,
příspěvková organizace
Ruská 260, 417 03 Dubí 3
5.3.2024